

قطاع التنظيم والإدارة

١ - استيفاء نسبة إل ٥% خلال الفترة من ١/٧/٢٠٢٢ إلى ٣٠/٦/٢٠٢٣

الجهة	عدد العاملين	عدد العاملين ضمن ال ٥%	نسبة المعيين ضمن نسبة ٥% الى عدد العاملين
الوحدة المحلية لمركز ومدينة منوف	٦٨١	٥٠	%٧.٣٤

التعليق :

يبلغ عدد العاملين ضمن ال ٥% (٥٠) عامل ونسبة المعيين ضمن ٥% إلى عدد العاملين خلال الفترة من ١/٧/٢٠٢٢ حتى ٣٠/٦/٢٠٢٣ هي %٧.٣٤

نسبة إل ٥% خلال الفترة من ١/٧/٢٠٢٢ إلى ٣٠/٦/٢٠٢٣ هي ٥٠ عامل



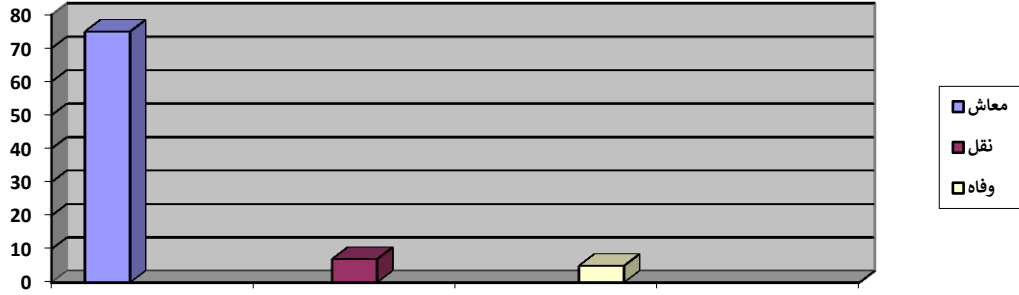
بيان العاملين الذين انتهت خدمتهم خلال الفترة من ٢٠٢٢/٧/١ الى ٢٠٢٢/٦/٣٠

البيان	معاش	استقالة	نقل	وفاه	أخرى	اجمالي
الوحدة المحلية لمركز ومدينة منوف	٧٥	١	٧	٢	-	-

التعليق:

من الجدول تبين أن عدد العاملين الذين انتهت خدمتهم خلال الفترة من ٢٠٢٢/٧/١ حتى ٢٠٢٢/٦/٣٠ هم معاش (٧٥) عامل ونقل (٧) ووفاه (٢) عامل .

العاملين الذين انتهت خدمتهم خلال الفترة من ٢٠٢٢/٧/١ الى ٢٠٢٢/٦/٣٠



توزيع العاملين حسب الدرجات المالية والنوع عن الفترة من ٢٠٢٢/٧/١ الى ٢٠٢٢/٦/٣٠ ب

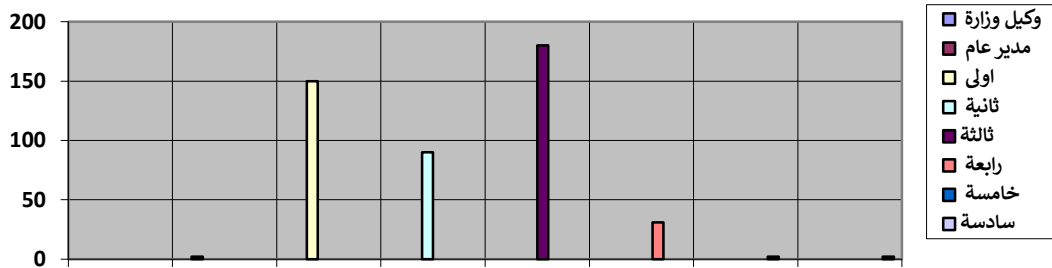
مركز ومدينة منوف

الدرجة المالية	ذكور	إناث	أجمالي	النسبة
وكيل وزارة	-	-	-	-
مدير عام	٢	١	٣	٠.٤٤%
أولى	١٥٠	٧٧	٢٢٧	٢٢.٣%
ثانية	٩٠	٦٠	١٥٠	٠.٢٣
ثالثة	١٨٠	٨٦	٢٦٦	٣٩.١%
رابعة	٣١	-	٣١	٤.٥٥%
خامسة	٢	-	٢	٠.٢٩%
سادسة	٢	-	٢	٠.٢٩%
الاجمالي	٤٥٧	٢٢٤	٦٨١	-

التعليق :

تبين من الجدول أن اكبر عدد فى توزيع العاملين حسب الدرجات يخص الدرجة الثالثة حيث يبلغ العدد بها (٢٦٦) عامل يلها الدرجة الأولى حيث يبلغ العدد بها (٢٢٧) عامل يلها الدرجة الثانية حيث يبلغ العدد بها (١٥٠) عامل يلها الدرجة الرابعة حيث يبلغ العدد بها (٣١) عامل يلها درجة مدير عام حيث يبلغ العدد بها (٢) عامل واقل الدرجات يخص الدرجة الخامسة حيث يبلغ العدد بها (٢) و الدرجة السادسة حيث يبلغ العدد بها (٢) وان إجمالي عدد العاملين من الذكور (٤٥٥) عامل بينما عدد العاملات من الإناث (٢٢٤) عامل بمركز مدينة منوف

توزيع العاملين حسب الدرجات المالية والنوع



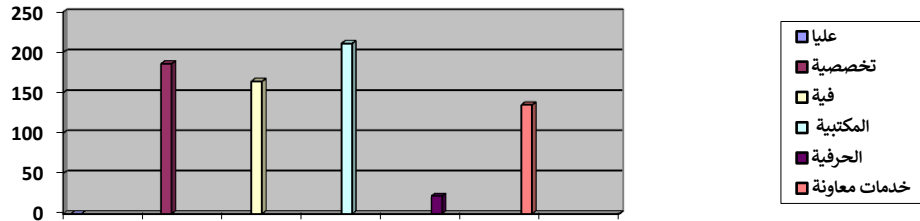
توزيع العاملين حسب المجموعة الوظيفية خلال عام ٢٠٢٢- ٢٠٢٣

النسبة المئوية	اجمالي	إناث	ذكور	المجموعات الوظيفية
-	-	-	-	العليا
%٢٧.٣	١٨٦	١١٦	٧٠	التخصصية
%٢٤.١	١٦٤	٣٤	١٣٠	الفنية
%٣١.٠	٢١١	١٣١	٨٠	المكتبية
%٣.٢٣	٢٢	-	٢٢	الحرفية
%١٤.٤	٩٨	-	٩٨	خدمات معاونة
-	٦٨١	٢٨١	٤٠٠	الاجمالي

التعليق :

تلاحظ أن أكبر عدد فى توزيع العاملين حسب المجموعات الوظيفية يخص المجموعة المكتبية حيث يبلغ العدد بها (٢١١) عامل يلها مجموعة لتخصصيه حيث يبلغ العدد بها (١٨٦) عامل يلها المجموعة الفنية حيث يبلغ العدد بها (١٦٤) عامل يلها المجموعة خدمات معاونة حيث يبلغ العدد بها (٩٨) عامل يلها المجموعة الحرفية حيث يبلغ العمل بها (٢٢) عامل

توزيع العاملين حسب المجموعة الوظيفية خلال عام ٢٠٢٢/٧/١ حتى ٢٠٢٢/٦/٣٠



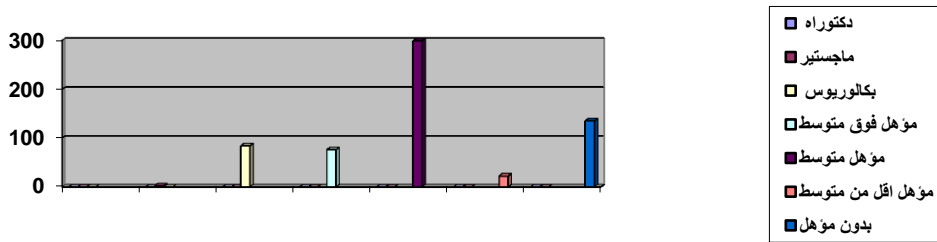
توزيع العاملين حسب الدرجة العلمية خلال عام ٢٠٢٣

الدرجة العلمية	عليا	تخصية	فنية	مكتبية	حرفية	خدمات معاونة	اجمالي	النسبة المئوية
دكتوراه	-	-	-	-	-	-	-	-
ماجستير	-	٢	-	-	-	-	٢	% ٢٩
دبلومات ممتازة	-	-	-	-	-	-	-	-
بكالوريوس/ ليسانس/او مايعادلها	-	١٨٤	-	-	-	-	١٨٤	%٢٧,٠
مؤهل فوق متوسط	-	-	٣٤	٤٢	-	-	٧٦	%١١,٢
مؤهل متوسط	-	-	١٣٠	١٦٩	-	-	٢٩٩	%٤٢,٩
مؤهل اقل من متوسط	-	-	-	--	٢٢	-	٢٢	%٣,٢٣
بدون مؤهل	-	-	-	-	-	٩٨	٩٨	%١٤,٤
إجمالي	-	١٨٦	١٦٤	٢١١	٢٢	٩٨	٦٨١	-

التعليق :

تلاحظ ان عدد العاملين الحاصلين على الدكتوراه (-) فقط والحاصلين على الماجستير (٢) والحاصلين على البكالوريوس (١٨٤) وان الحاصلين على مؤهل فوق متوسط (٧٦) والحاصلين على مؤهل متوسط (٢٩٩) أي بنسبة ٤٦,٣% (٢٢) وهي لا تتناسب مع عدد العاملين بالوحدة ولا بد من عقد ندوات تدريبية لزيادة هذة العمالة وتطويرها

توزيع العاملين حسب الدرجة العلمية



مصدر البيان : إدارة البوابة الالكترونية
تاريخ البيان : ٢٥/٩/٢٠٢٣