

بيان المواليد والوفيات والزيادة الطبيعية خلال شهر يوليو ٢٠٢٣

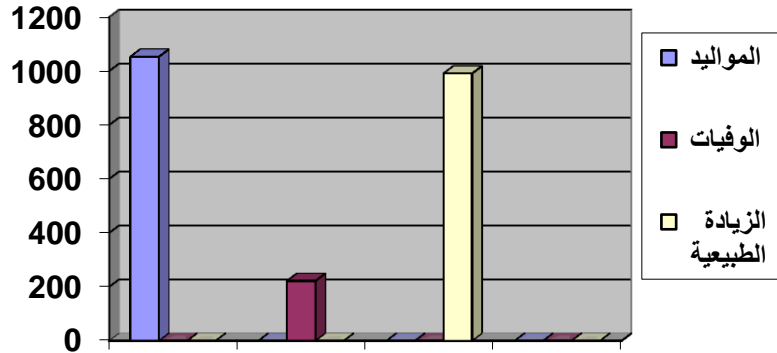
الوحدات	المواليد	الوفيات	الزيادة الطبيعية
منوف	٤٢٣	١٠١	٣٢٢
سدود	٢٣	٧	١٦
طملاي	٨٤	١٠	٧٤
زاوية رزين	٨٧	١٦	٧١
م سلطان	٩٤	٢٦	٦٨
برهيم	٦١	١٧	٤٤
فيشا الكبرى	١١١	١٧	٩٤
الحامول	٩١	١٤	٧٧
جرى	٦٩	١٤	٥٥
الإجمالي	١٠٥٣	٢٢٢	٨٣١

التعليق :

تلاحظ أن مدينة منوف أكبر الوحدات من حيث عدد المواليد والوفيات والزيادة الطبيعية إذ تمثل المواليد ٤١.١٢% والوفيات ٤٥.٥٠% الزيادة الطبيعية ٣٩.٩٥% من إجمالي مركز منوف

تلاحظ زيادة في عدد مواليد شهر يوليو عن شهر يونيو بمقدار (١٦٩) نسمة كما زاد عدد الوفيات عن نفس الفترة بمقدار (٥٢) نسمة مما أدى إلى زيادة الزيادة الطبيعية بمقدار (١١٧) نسمة .

المواليد والوفيات والزيادة الطبيعية خلال شهر يوليو ٢٠٢٣



بيان المنصرف من وسائل تنظيم الأسرة خلال شهر يوليو ٢٠٢٣

الوحدات	أشرطة	لوالب	حقن	ميز وسيت	واقى
مدينة منوف	١٩٣٠	٣٢٩	٣٠٢	٨٥	٧٦٠
فيشا الكبرى	٢٠١٥	٥٣	٣٧٧	٩٢	٣٠٠
منشأة سلطان	١٦٧٣	٤١	٣٣٦	١٨٧	٤٣٠
زواية رزين	١٢٥١	٢٩	٤٣٨	١٢٣	١٠٥
طملاى	١٦٠٧	٧٦	٣٧٧	١٤٩	١٠٠
الحامول	٩٧٥	٣٦	٢٨٧	٦٠	٣٧٠
برهيم	١٠٣٧	٢٨	٢٥٣	٩٠	١٥٠
سدود	١٠٥٩	٢٣٥	٢٧٥	١٠٩	١٢٠
جزي	١٣٩٤	١٧	٢٣٢	١٤٤	١٠٧
الإجمالي	١٢٩٤١	٨٥٤	٢٨٧٧	١٠٣٩	٢٤٤٢

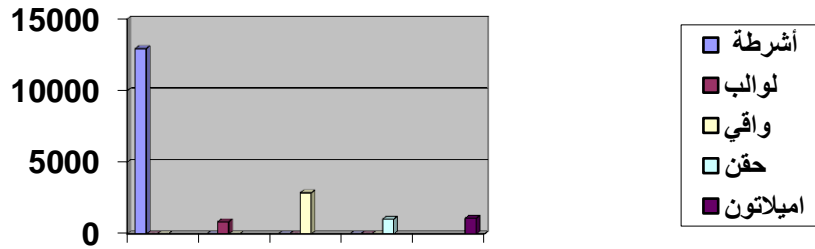
التعليق :-

بعد أن تبين من الجدول أن أكبر عدد وسائل تنظيم الأسرة تم صرفه بمدينة منوف ذلك لأن تعداد سكان مدينة منوف أكبر من تعداد أي وحدة محلية أخرى على اختلاف طبيعة مستعملات تلك الوسائل

الرأي :-

نظرا لزيادة السكان والتعداد المرتفع نرى أنه لا بد من تكثيف حملات تنظيم الأسرة بالقرى وعقدا لندوات والمؤتمرات وذلك لنشر الوعي بين المواطنين بأهمية التنظيم وتأثيرها على التنمية •

المنصرف من وسائل تنظيم الأسرة خلال شهر يوليو ٢٠٢٣



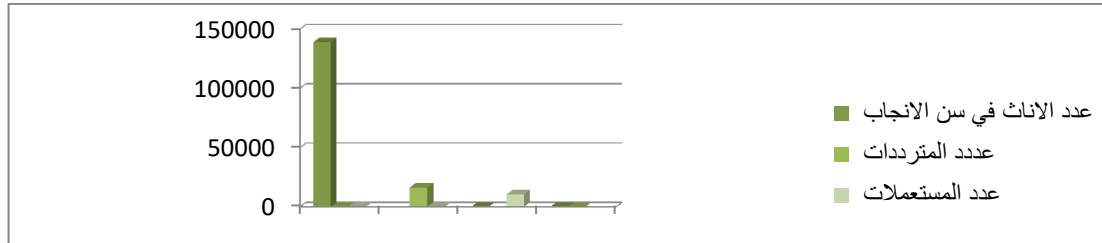
نشاط تنظيم الأسرة بمركز منوف خلال شهر يوليو ٢٠٢٣

الوحدات	عدد الإناث في سن الإنجاب	عدد المترددات على مراكز تنظيم الأسرة	النسبة	عدد مستعملات وسائل منع الحمل	النسبة
مدينة منوف	٣١٦٩٠	١٧٢٢	%٥.٤٣	١٤٧٣	%٤.٦٥
فيشا الكبرى	١٧٢٤٦	٢٤٧٩	%١٤.٣٧	٢٠١٥	%١١.٦٨
منشأة سلطان	١٩٣٦٣	٢٢٠٩	%١١.٤١	١٦٧٣	%٨.٦٤
زاوية رازين	١٣٨٤٤	٢٠٧٢	%١٤.٩٧	١٢٥١	%٩.٠٤
طملاى	١٥٠٧٦	٢٠٤٠	%١٣.٥٣	١٦٠٧	%١٠.٦٦
الحامول	١٠٢١٧	١٣١٨	%١٢.٩٠	٩٧٥	%٩.٥٤
برهيم	١٠٨٨٢	١٣٨٢	%١٢.٧٠	١٠٣٧	%٩.٥٣
سدود	٩٨٤٦	١٤٧٦	%١٤.٩٩	١٠٥٩	%١٠.٧٦
جزى	١٠٥٩٦	١٦٨٦	%١٥.٩١	١٣٩٤	%١٣.١٦
الإجمالي	١٣٨٧٦٠	١٦٣٨٤	%١١.٨١	١٢٤٨٤	%٩.٠٠

التعليق :

تعتبر الوحدة المحلية بجزى أفضل الوحدات من حيث عدد المترددات على مراكز تنظيم الأسرة إذ بلغت نسبة المترددات (١٥.٩ %) من عدد الإناث في سن الإنجاب كما تعتبر أيضا الوحدة المحلية بجزى أفضل الوحدات من حيث عدد مستعملات وسائل منع الحمل إذ بلغت نسبة المستعملات (١٣.١٥ %) من عدد الإناث في سن الإنجاب

تلاحظ زيادة عدد المترددات على مراكز تنظيم الأسرة خلال شهر يوليو عن شهر يونيو بمقدار (٥٥٧٣)
نشاط تنظيم الأسرة خلال شهر يوليو ٢٠٢٣



مصدر البيان : إدارة البوابة الالكترونية

تاريخ البيان : ٢٠٢٣/٨/٢٨