

بيان المواليد والوفيات والزيادة الطبيعية عن شهر سبتمبر ٢٠٢٢

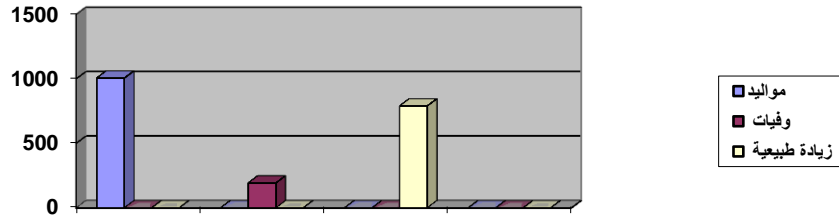
الوحدات	مواليد	وفيات	الزيادة الطبيعية
منوف	٢٨٠	٧٤	٣٠٦
فيشا الكبرى	٨٩	١٧	٧٢
منشأة سلطان	١٠٦	٢٣	٨٣
برهيم	٥٨	١١	٤٧
زاوية رزين	٩١	١٨	٧٣
الحامول	٨١	١٤	٦٧
طملاى	٩٢	١٦	٧٦
سدود	٤١	١١	٣٠
جزى	٦٨	٩	٦٩
الإجمالي	١٠٠٦	١٩٣	٧٨٣

التعليق :

تلاحظ أن مدينة منوف أكبر الوحدات من حيث عدد المواليد والوفيات والزيادة الطبيعية إذ تمثل المواليد ٣٧.٧% والوفيات ٣٨.٣% والزيادة الطبيعية ٣٩% من إجمالي مركز منوف

تلاحظ انخفاض عدد مواليد شهر سبتمبر عن شهر أغسطس بمقدار (١٧٧) نسمة كما انخفض عدد الوفيات عن نفس الفترة بمقدار (٤٤) نسمة مما أدى إلى انخفاض الزيادة الطبيعية بمقدار (١٦٤) نسمة

بيان المواليد والوفيات خلال شهر سبتمبر ٢٠٢٢



بيان المنصرف من وسائل تنظيم الأسرة خلال شهر سبتمبر ٢٠٢٢

الوحدات	أشرطة	لوالب	واقبي	حقن	امبيلاتون
مدينة منوف	١٦٧١	٢٨٤	٣٣٠	٢٨٤	٧١
فيشا الكبرى	٢٠٦٤	٤٥	١٨٥	٤٠٦	٧٣
منشأة سلطان	١٣٥٠	٧٢	٢٥٠	٣٣٨	١٤٩
زاوية رزين	١٣٣٤	٣٤	١٤٠	٥٩٩	١٩٥
طملاي	١٤٢٢	٢٧	١٨٢	٣٠٥	١٩١
الحامول	٧٨٢	٤٢	٤٦٠	٢١٢	٣٥
برهيم	٩٥٨	٣٥	١٢٠	٣٦٢	٩٠
سدود	٧٨٠	٣٣	٧٦	٢٤٩	٩١
جزى	١٠٥١	٢٤	٨١	١٩٨	١٢٠
الإجمالي	١١٤١٢	٥٩٦	١٨٢٤	٢٨٥٣	١٠١٥

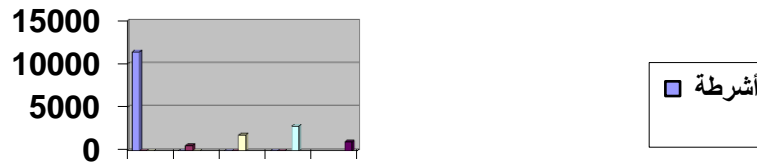
التعليق :

بعد أن تبين من الجدول إن أكبر عدد من وسائل تنظيم الأسرة تم صرفه بمدينة منوف وذلك لأن تعداد سكان مدينة منوف أكبر من تعداد أي وحدة محلية أخرى علاوة على اختلاف طبيعة مستعملات تلك الوسائل

الـرأى :

نظرا لزيادة السكان والتعداد المرتفع نرى أنه لا بد من تكثيف حملات تنظيم الأسرة بالقرى وعقد الندوات والمؤتمرات وذلك لنشر الوعي بين المواطنين بأهمية التنظيم وتأثيرها على التنمية .

المنصرف من وسائل تنظيم الأسرة خلال شهر سبتمبر ٢٠٢٢



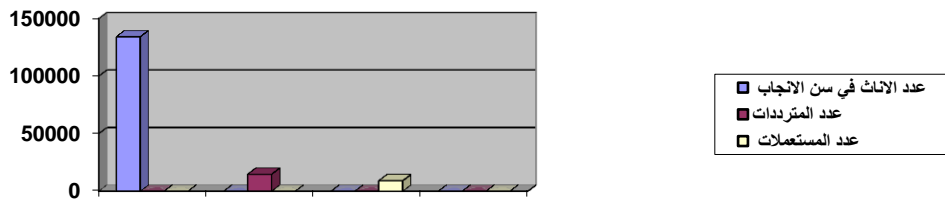
نشاط تنظيم الأسرة بمركز منوف خلال شهر سبتمبر ٢٠٢٢

النسبة	عدد مستعملات وسائل منع الحمل	النسبة	عدد المترددات على مراكز تنظيم الأسرة	عدد الإناث في سن الإنجاب	الوحدات
%٤.٣٤	١٣١٠	% ٤.٩٧	١٥٠٠	٣٠١٧١	مدينة منوف
%١٠.٦٤	٢٢٠٢	%١٠.٦٤	١٧٦٤	١٦٥٧٥	فيشا الكبرى
%٧.١٨	١٣٥٠	%٩.٧٥	١٨٣٢	١٨٧٨٥	منشأة سلطان
%٩.١١	٩٥٨	%١٢.٣٩	١٢٩٢	١٠٥٠٩	برهيم
%٩.٥١	١٣٣٤	%١٧.٤٨	٢٥٣١	١٤٠١٤	زاوية رزين
%٧.٣١	٧٨٢	%١٠.٠٤	١٠٧٣	١٠٦٨٥	الحامول
%٩.٨٢	١٤٢٢	%١٣.١٦	١٩٠٥	١٤٤٧٣	طملاي
%٨.٠٩	٧٨٠	%١١.٣٩	١٠٩٩	٩٦٤١	سدود
%١١.١٤	١٠٥١	%١٣.٩٠	١٣١١	٩٤٣١	جزى
%٧.٩٧	١٠٧٥١	%١٠.٩٨	١٤٧٤٤٥	١٣٤٣٨٤	الاجمالي

التعليق :

تعتبر الوحدة المحلية بجزى أفضل الوحدات من حيث عدد المترددات إذ بلغت نسبة المترددات (١٣.٩٠ %) من عدد الإناث في سن الإنجاب كما تعتبر أيضا الوحدة المحلية بجزى أفضل الوحدات من حيث عدد مستعملات وسائل منع الحمل إذ بلغت نسبة المستعملات (١١.١٤ %) من عدد الإناث في سن الإنجاب
تلاحظ زيادة عدد المترددات على مراكز تنظيم الأسرة خلال شهر سبتمبر ٢٠٢٢ عن شهر اغسطس ٢٠٢٢ بمقدار (٢٨٧) سيدة

نشاط تنظيم الأسرة خلال شهر سبتمبر ٢٠٢٢



مصدر البيان : إدارة البوابة الالكترونية

تاريخ البيان : ٢٥/١٠/٢٠٢٢