

قطاع التنظيم والإدارة

١ - استيفاء نسبة إل ٥% خلال الفترة من ١/٧/٢٠٢١ إلى ٣٠/٦/٢٠٢٢

الجهة	عدد العاملين	عدد العاملين ضمن ال ٥%	نسبة المعيين ضمن نسبة ٥% الى عدد العاملين
الوحدة المحلية لمركز ومدينة منوف	٨١٩	٥٠	٦.١٠%

التعليق :

يبلغ عدد العاملين ضمن ال ٥% (٥٠) عامل ونسبة المعيين ضمن ٥% إلى عدد العاملين خلال الفترة من ١/٧/٢٠٢١ حتى ١/٧/٢٠٢٢ هي ٦.١٠% نسبة إل ٥% خلال الفترة من ١/٧/٢٠٢١ إلى ٣٠/٦/٢٠٢٢ هي ٥٠ عامل



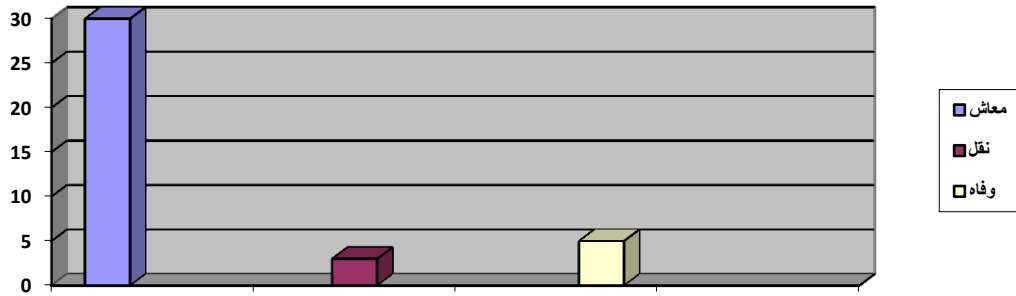
بيان العاملين الذين انتهت خدمتهم خلال الفترة من ٢٠٢١/٧/١ الى ٢٠٢٢/٦/٣٠

البيان	معاش	استقالة	نقل	وفاه	أخرى	اجمالي
الوحدة المحلية لمركز ومدينة منوف	٥٠	-	-	٢	-	-

التعليق:

من الجدول تبين أن عدد العاملين الذين انتهت خدمتهم خلال الفترة من ٢٠٢١/٧/١ حتى ٢٠٢٢/٦/٣٠ هم معاش (٣٠) عامل ونقل (-) ووفاه (٥) عامل .

العاملين الذين انتهت خدمتهم خلال الفترة من ٢٠٢١/٧/١ الى ٢٠٢٢/٦/٣٠



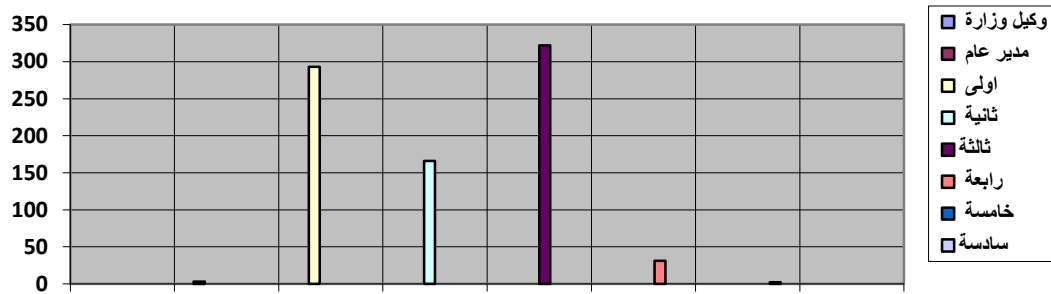
توزيع العاملين حسب الدرجات المالية والنوع عن الفترة من ٢٠٢١/٧/١ الى ٢٠٢٢/٦/٣٠ بمركز ومدينة منوف

الدرجة المالية	ذكور	إناث	إجمالي	النسبة
وكيل وزارة	-	-	-	-
مدير عام	٢	١	٣	٠.٣٦%
أولى	٢٠٠	٩٣	٢٩٣	٣٥.٧%
ثانية	١٠٠	٦٦	١٦٦	٢٠.٢%
ثالثة	٢٢٢	١٠٠	٣٢٢	٣٩.٢%
رابعة	٣١	-	٣١	٣.٧٨%
خامسة	٢	-	٢	٠.٢٤%
سادسة	٢	-	٢	٠.٢٤%
الإجمالي	٥٥٩	٣٦٠	٨١٩	-

التعليق :

تبين من الجدول أن اكبر عدد فى توزيع العاملين حسب الدرجات يخص الدرجة الثالثة حيث يبلغ العدد بها (٣٢٢) عامل يلها الدرجة الأولى حيث يبلغ العدد بها (٢٩٣) عامل يلها الدرجة الثانية حيث يبلغ العدد بها (١٦٦) عامل يلها الدرجة الرابعة حيث يبلغ العدد بها (٣١) عامل يلها درجة مدير عام حيث يبلغ العدد بها (٣) عامل واقل الدرجات يخص الدرجة الخامسة حيث يبلغ العدد بها (٢) و الدرجة السادسة حيث يبلغ العدد بها (٢) وان إجمالي عدد العاملين من الذكور (٥٥٩) عامل بينما عدد العاملات من الإناث (٣٦٠) عامل بمركز مدينة منوف

توزيع العاملين حسب الدرجات المالية والنوع



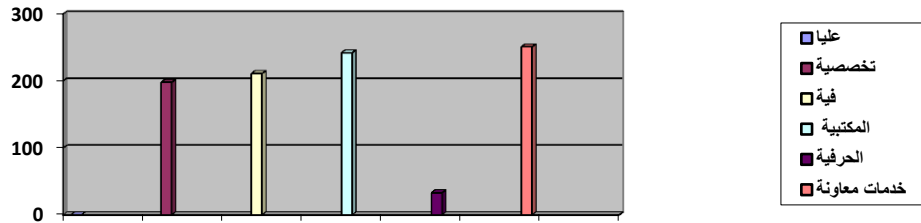
توزيع العاملين حسب المجموعة الوظيفية خلال عام ٢٠٢١- ٢٠٢٢

النسبة المئوية	اجمالي	إناث	ذكور	المجموعات الوظيفية
-	-	-	-	العليا
%٢٤.١	١٩٨	١١٨	٨٠	التخصصية
%٢٥.٧	٢١١	٥٧	١٥٤	الفنية
%٢٩.٧	٢٤٢	١٤٥	٩٧	المكتبية
%٤.٠٢	٣٣	-	٣٣	الحرفية
%١٦.٤	١٣٥	-	١٣٥	خدمات معاونة
-	٨١٩	٣٢٠	٤٩٩	الاجمالي

التعليق :

تلاحظ أن أكبر عدد فى توزيع العاملين حسب المجموعات الوظيفية يخص المجموعة المكتبية حيث يبلغ العدد بها (٢٤٢) عامل يلها مجموعة الفنية حيث يبلغ العدد بها (٢١١) عامل يلها المجموعة التخصصية حيث يبلغ العدد بها (١٩٨) عامل يلها المجموعة خدمات معاونة حيث يبلغ العدد بها (١٣٥) عامل يلها المجموعة الحرفية حيث يبلغ العمل بها (٣٣) عامل

توزيع العاملين حسب المجموعة الوظيفية خلال عام ٢٠٢١/٧/١ حتى ٢٠٢٢/٦/٣٠



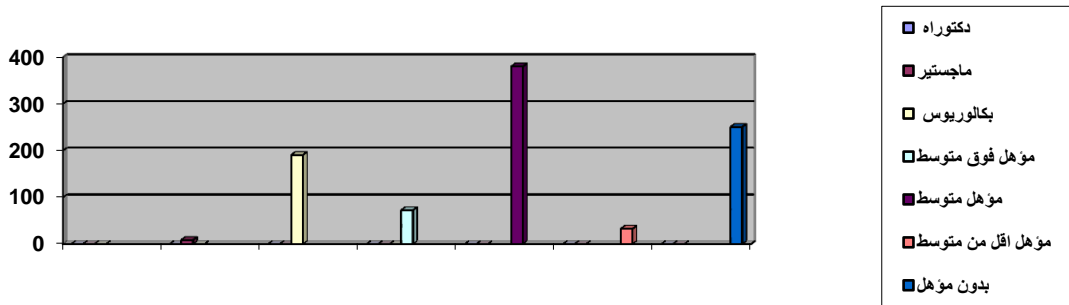
توزيع العاملين حسب الدرجة العلمية خلال عام

النسبة المئوية	اجمالي	خدمات معاونة	حرفية	مكتبية	فنية	تخصصية	عليا	الدرجة العلمية
-	-	-	-	-	-	-	-	دكتوراه
% ٩٨	٩	-	-	-	-	٩	-	ماجستير
-	-	-	-	-	-	-	-	دبلومات ممتازة
%٢٢,٣	١٩١	-	-	-	-	١٩١	-	بكالوريوس/ ليسانس/او مايعادلها
%٨,٩	٧٣	-	-	٤٢	٣١	-	-	مؤهل فوق متوسط
%٤٦,٣	٣٨٠	١٣٥	٣٣	٢٠٠	١٨٠	-	-	مؤهل متوسط
%٤.٠٢	٣٣	-	-	--	-	-	-	مؤهل اقل من متوسط
%١٦,٤	١٣٥	-	-	-	-	-	-	بدون مؤهل
-	٨١٩	١٣٥	٣٣	٢٤٢	٢١١	٢٠٠	-	إجمالي

التعليق :

تلاحظ ان عدد العاملين الحاصلين على الدكتوراه (-) فقط والحاصلين على الماجستير (٩) والحاصلين على البكالوريوس (١٩١) وان الحاصلين على مؤهل فوق متوسط (٧٣) والحاصلين على مؤهل متوسط (٣٨٠) أي بنسبة %٤٦,٣
تلاحظ ان عدد العمالة الحرفية (٣٣) وهي لا تتناسب مع عدد العاملين بالوحدة ولا بد من عقد ندوات تدريبية لزيادة هذة العمالة وتطويرها

توزيع العاملين حسب الدرجة العلمية



مصدر البيان : اداره البوابه الالكتروني

تاريخ البيان : ٢٠٢٢/٩/٢٠