

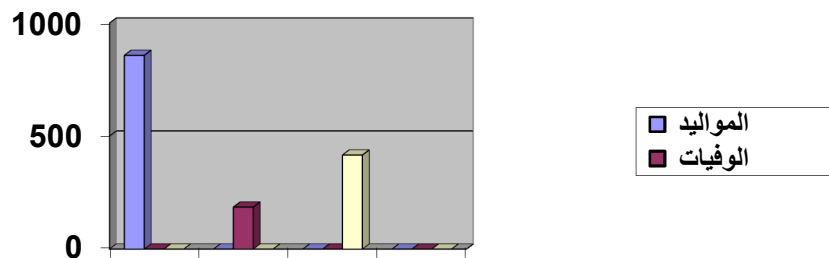
بيان المواليد والوفيات والزيادة الطبيعية خلال شهر مايو ٢٠٢٢

الوحدات	المواليد	الوفيات	الزيادة الطبيعية
منوف	٣٠٣	٨٢	٢٢١
فيشا الكبرى	٨٩	٢٠	٦٩
م. سلطان	٨١	٢٤	٥٧
برهيم	٤٥	١٠	٣٥
زاوية رزين	٨٩	١٤	٧٥
الحامول	٦٦	١٤	٥٢
طملاى	٩٢	٧	٨٥
سدود	٣١	٧	٢٤
جزي	٦١	٨	٥٢
الإجمالي	٨٥٧	١٨٦	٦٧٠

التعليق :

- تلاحظ أن مدينة منوف اكبر الوحدات من حيث عدد المواليد والوفيات والزيادة الطبيعية إذ تمثل المواليد ٣٥% والوفيات ٤٤.٠% والزيادة الطبيعية ٣٢.٠% من إجمالي مركز منوف .
- تلاحظ زيادة عدد مواليد شهر ابريل ٢٠٢٢ عن شهرمارس ٢٠٢٢ بمقدار ( ١٢٧ ) نسمة كما انخفض عدد الوفيات بمقدار ( ٤٢ ) نسمة مما أدى إلى زيادة الزيادة الطبيعية بمقدار ( ٥٦ ) نسمة

المواليد والوفيات والزيادة الطبيعية خلال شهر مايو ٢٠٢٢ بمركز منوف



بيان المنصرف من وسائل تنظيم الأسرة خلال شهر مايو ٢٠٢٢

الوحدات	أشرطة	لوالب	حقن	ميز وسيت	واقى
مدينة منوف	١٦٦٩	١١٧	٣٢١	٥٨	٣٦٠
فيشا الكبرى	١٨٥٦	١١	٣٢٧	٧٦	١٤٠
منشأة سلطان	١٣٨٧	١٢	٣٢٢	١١٧	١١٠
زواية رزين	١٣٤٧	١١	٤٤٧	١٣٠	٨٥
طملاى	١٦٥٠	٣	٢٨٧	١٥١	٧٠
الحامول	٩٢٨	١٣	٢٥٤	٦٠	٢٧٠
برهيم	٩٦٧	١٤	٢٦٧	٦٨	١٧٠
سدود	٩٤١	١٢	١٨٧	٨٧	١٣٠
جزي	١١٢١	٣	١٨٦	٩٨	٩٧
الإجمالي	١١٨٦٦	١٩٦	٢٦٩٨	٨٤٥	١٤٣٢

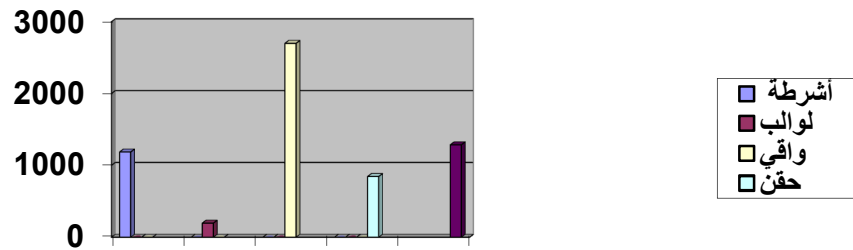
التعليق :-

- بعد أن تبين من الجدول أن أكبر عدد وسائل تنظيم الأسرة تم صرفه بمدينة منوف ذلك لأن تعداد سكان مدينة منوف أكبر من تعداد أي وحدة محلية أخرى على اختلاف طبيعة مستعملات تلك الوسائل

السرأي :-

- نظرا لزيادة السكان والتعداد المرتفع نرى أنه لابد من تكثيف حملات تنظيم الأسرة بالقرى وعقدا لندوات والمؤتمرات وذلك لنشر الوعي بين المواطنين بأهمية التنظيم وتأثيرها على التنمية •

المنصرف من وسائل تنظيم الأسرة خلال شهر مايو ٢٠٢٢



## نشاط تنظيم الأسرة بمركز منوف خلال شهر مايو ٢٠٢٢

الوحدات	عدد الإناث في سن الإنجاب	عدد المترددات على مراكز تنظيم الأسرة	النسبة	عدد مستعملات وسائل منع الحمل	النسبة
مدينة منوف	٣٠١٧١	١٥٢٢	%٥.٠٤	١٢٥٩	%٤.١٧
فيشا الكبرى	١٦٥٧٥	٢٢٦٥	%١٤.٢٦	١٨٥٦	%١١.١٩
منشأة سلطان	١٨٧٨٥	١٧٩٩	%٩.٥٧	١٣٨٥٦	%٧.٣٨
زاوية رازين	١٤٠١٤	١٨٧٠	%١٣.٣٤	١٢٤٧	%٩.٦١
طملاى	١٤٤٧٣	٢٠٧٣	%١٤.٣٤	١٦٥٠	%١١.٤
الحامول	١٠٦٨٥	١٢٢٩	%١١.٥٠	٩٢٨	%٨.٦٨
برهيم	١٠٥٠٩	١٢٨٠	%١٢.١٨	٩٦٧	%٩.٢٠
سدود	٩٦٤١	١٢٠١	%١٢.٤٥	٩٤١	%٩.٧٦
جزى	٩٤٣١	١٣٣٢	%١٤.١٢	١١٢١	%١١.٨
الإجمالي	١٢٤٢٨٤	١٤٦٧١	%١٠.٩٢	١١٤٥٦	%٨.٥٣

### التعليق :

- تعتبر الوحدة المحلية بفيشا الكبرى أفضل الوحدات من حيث عدد المترددات على مراكز تنظيم الأسرة إذ بلغت نسبة المترددات (%١٤.٢٦) من عدد الإناث في سن الإنجاب كما تعتبر أيضا الوحدة المحلية بفيشا الكبرى أفضل الوحدات من حيث عدد مستعملات وسائل منع الحمل إذ بلغت نسبة المستعملات (%١١.١٩) من عدد الإناث في سن الإنجاب
- تلاحظ زيادة عدد المترددات على مراكز تنظيم الأسرة خلال شهر يناير عن شهر فبراير بمقدار ( ١٣٩٩ )

### نشاط تنظيم الأسرة خلال شهر مايو ٢٠٢٢



مصدر البيان : إدارة البوابة الالكترونية

تاريخ البيان : ٢٠٢٢/٦/٢٢