

محل بيع جوالات

اسم المشروع:

الفكرة:

محل لبيع الجوالات (جديدة، مستعملة) وجميع اكسسواراتها.

خصائص ومدخلات المشروع:

مكيف هواء، كمبيوتر	الألات والمعدات
مساحة لائقة عن ٠٣ متر مربع	الموقع
صاحب المشروع + فني إصلاح جوالات	القوة العاملة
أجهزة جوال، اكسسوارات	المواد الخام (السلع)
كهرباء	المرافق والتسهيلات

مخرجات المشروع:

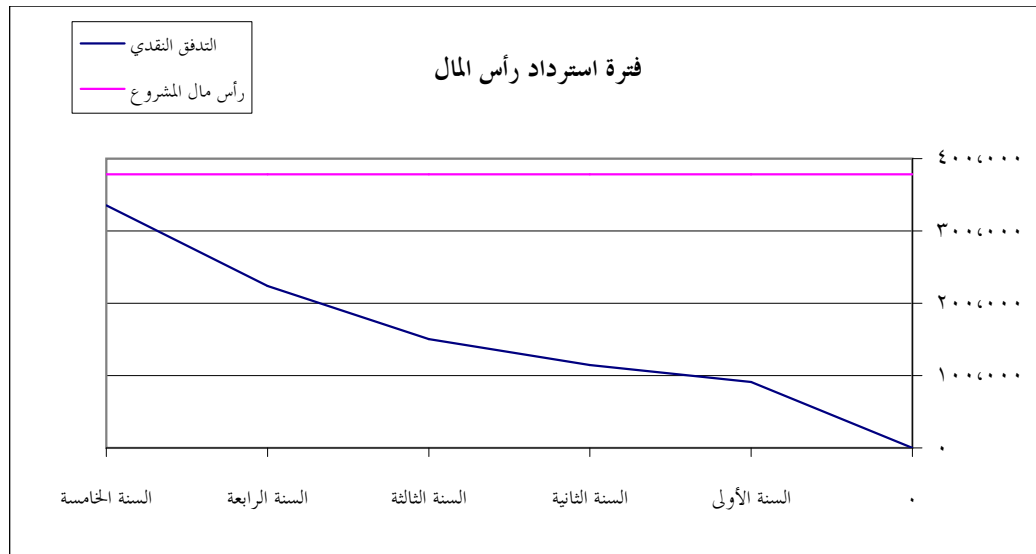
أجهزة جوال + اكسسوارات + برامج جوال	المنتج/ الخدمة
-------------------------------------	----------------

المنفعة الاجتماعية والاقتصادية:

--	--

أهم الخصائص المالية:

٢٣٠٧٠٠	تكلفة الأصول الثابتة	٣٧٨٠٢٣٥	تكلفة المشروع
١٠٥٠٠	مصروفات التأسيس	٣٥٣٠٠٣٥	رأس المال العامل
	٥٣٠٤٤٨		الربح المتوقع في السنة الأولى
	%١٤٠١٣		معدل العائد على الاستثمار:



الافتراضات التي بنيت عليها الدراسة والمطلوب من المستثمر

الافتراضات:

- ١- تم افتراض برنامج للإيراد مبني على دراسة مصغرة للسوق ومن سؤال أصحاب الاختصاص.
- ٢- تم افتراض نسب الإيراد الشهري والسنوي في قائمة الدخل بناءً على توقعات شخصية موضحة في أعلى قائمة الدخل المتوقع.
- ٣- تم افتراض أن البيع بالنقد في قائمة التدفقات النقدية.

المطلوب:

- ١- تحديث البيانات الخاصة بالتكاليف والأسعار.
- ٢- عمل دراسة تسويقية مصغرة خاصة في مجال التعرف على المنافسة من ناحية:
 - نوع المنافسة (الأسعار، الجودة، طريقة الدفع، الموقع، خدمة ما بعد البيع، مواعيد التسليم، الكمية).
 - شدة المنافسة (ضعيفة، قوية، لا توجد).
 - المزايا التنافسية للمشروع (ماذا يميز المشروع عن غيره؟)
- ٣- عمل دراسة فنية مصغرة (التقنية المستخدمة، الأيدي العاملة، خصائص الموقع،...).

قائمة الإيرادات والتكاليف

القيمة بالريال

برنامج الإيرادات

المنتج/ الخدمة	الكمية الشهرية	قيمة الوحدة	إجمالي الإيراد الشهرية	إجمالي الإيراد السنوي
أجهزة حوال	١٥٠٠	٧٠٠٠٠	١٠٥٠٠٠٠	١٢٦٦٠٠٠٠
اكسسوارات	٦٠٠٠	١٠٠	٦٠٠٠٠	٧٢٠٠٠٠
برامج ونعمات (طلب)	٧٠٠٠	٢٠٠	١٤٠٠٠٠	١٦٨٠٠٠٠
إصلاح أجهزة	٦٠٠٠	٢٠٠	١٢٠٠٠	١٤٤٤٠٠
بطاقات شحن	٣٠٠٠	٩٨٠	٢٩٤٠٠	٣٥٢٠٨٠٠
إجمالي الإيرادات			١٥٥٠٦٠٠	١٨٨٦٧٠٢٠٠

التكاليف

تكاليف الخدمات (أو قيمة المشتريات)

البند	الكمية الشهرية	تكلفة الوحدة	إجمالي التكلفة الشهرية	إجمالي التكلفة السنوية
أجهزة حوال	١٥٠	٦٦٠٠٠	٩٩٠٠٠	١٢١٨٨٠٠٠
اكسسوارات	٦٠٠	٧٠٠	٤٢٠٠	٥٠٤٠٠
بطاقات شحن	٣٠٠	٩٤٠٠	٢٨٢٠٠	٣٣٨٠٤٠٠
الإجمالي			١٣١٤٤٠٠	١٥٥٧٦٠٨٠٠

الرواتب والأجور

الوظيفة	العدد	الراتب الشهري	إجمالي الرواتب الشهرية	إجمالي الرواتب السنوية
صاحب المشروع	١	٣٠٠٠٠	٣٠٠٠٠	٣٦٠٠٠٠
فني الكترونيات	١	٢٥٠٠	٢٥٠٠	٣٠٠٠٠
الإجمالي			٥٥٠٠	٦٦٠٠٠٠

الإيجارات

الأصل	قيمة الإيجار السنوية	قيمة الإيجار الشهري	ملاحظات
إيجار موقع ٠٣ متر مربع	٣٠٠٠٠	٢٥٠٠	
الإجمالي	٣٠٠٠٠	٢٥٠٠	

المصاريف الإدارية

البند	التكلفة السنوية	التكلفة الشهرية	ملاحظات
رسوم تراخيص	١٠٠٠	٨٣	
أدوات مكتبية وقرطاسية	١٢٠	١٠	
مصروفات هاتف وحوال	١٠٢٠	١٠٠	
الإجمالي	٢٠٢٠	١٩٣	

تكاليف المرافق والطاقة

البند	التكلفة الشهرية	التكلفة السنوية
الكهرباء	٥٠٠	٦٠٠٠
الإجمالي	٥٠٠	٦٠٠٠

التكلفة السنوية	التكلفة الشهرية	البند	تكاليف التشغيل (ماعد الإهلاك)
١٠٥٧٦٤٨٠٠	١٣١٤٤٠٠	تكاليف الخامات (أو قيمة المشتريات)	
٦٦٤٠٠٠	٥٥٥٠٠	الرواتب والأجور	
٣٠٤٠٠٠	٢٥٠٠	الإيجارات	
٢٤٣٢٠	١٩٣	المصاريف الإدارية	
٦٤٠٠٠	٥٠٠	تكاليف المرافق والطاقة	
١٤٦٨١٤١٢٠	١٤٠٠٩٣	المجموع	
٨٤٠٠٥٦	٧٠٠٠٥	إحتياطي (٥%) من إجمالي تكاليف التشغيل	
١٠٧٦٥٠١٧٦	١٤٧٠٠٩٨	إجمالي التكاليف التشغيلية + الإحتياطي	

قائمة الأصول والخصوم التفصيلية

الأصول المتداولة

طريقة الحساب (فرضية)	التكلفة	البند	الأصول المتداولة (رأس المال العامل)
٥% من تكاليف التشغيل السنوية	٨٨,٢٥٩	نقدية	
٥% من تكاليف التشغيل السنوية	٨٨,٢٥٩	ذمم	
.	.	مديون	
١٠% من تكاليف التشغيل السنوية	١٧٦,٥١٨	مخزون بأنواعه	
.	.	أصوم متداولة أخرى	
	٣٥٣,٠٣٥	الإجمالي	

الأصول الثابتة

الألات والمعدات

ملاحظات	قيمة الإهلاك السنوية	نسبة الإهلاك السنوي	إجمالي التكلفة	السعر	الكمية	البند
	٣٦٠	%١٥	٢٤,٤٠٠	١٢,٢٠٠	٢	مكيف هواء
	٦٠٠	%٣٠	٢,٤٠٠	٢,٤٠٠	١	كمبيوتر
	٩٦٠		٤٤,٤٠٠			الإجمالي

الأثاث

ملاحظات	قيمة الإهلاك السنوية	نسبة الإهلاك	إجمالي التكلفة	السعر	الكمية	البند
	١٥٠	%١٠	١,٥٠٠	٣٠٠	٥	بترينات عرض (متر)
	٨٠	%١٠	٨٠٠	٢٠٠	٤	أرفف (متر)
	٢٣٠		٢,٣٠٠			الإجمالي

أصول أخرى

ملاحظات	قيمة الإهلاك السنوية	نسبة الإهلاك	إجمالي التكلفة	السعر	الكمية	البند
	٣٠٠٠	%٢٠	١٥,٠٠٠	١٥,٠٠٠	١	ديكور داخلي
	٣٠٠	%١٥	٢,٤٠٠	٢,٤٠٠	١	لوحة محل
	٣٣٠٠		١٧,٤٠٠			الإجمالي

الاهلاك الشهري	الاهلاك السنوي	التكلفة	البند	الأصول الثابتة
٨٠	٩٦٠	٤٤,٤٠٠	الألات والمعدات	
١٩	٢٣٠	٢,٣٠٠	الأثاث	
٢٧٥	٣,٣٣٠	١٧,٤٠٠	أصول أخرى	
٣٧٤	٤,٤٩٠	٢٣,٧٠٠	الإجمالي	

مصروفات التأسيس

التكلفة	البند
١,٤٠٠	رسوم تسجيل
٥٠٠	مصروفات تأسيس أخرى
١,٤٠٠	الإجمالي

القيمة	البند	رأس المال المستثمر
٣٥٣,٠٣٥	أصول متداولة	
٢٣,٧٠٠	أصول ثابتة	
١,٤٠٠	مصروفات تأسيس	
٣٧٨,١٣٥	المجموع	

القيمة	تفصيل	البند	الخصوم وحقوق الملكية
٧٨٠٢٣٥	قيمة التمويل	تمويل شخصي	
١٥٠٠٠٠٠	قيمة القرض	قرض حسن	
٣	عدد سنوات السداد		
١٥٠٠٠٠٠	قيمة القرض	قرض بنك تجاري	
٥	عدد سنوات السداد		
%٥٠٠٠	نسبة الخدمة التجاري		

قائمة الدخل المتوقع للسنة الأولى

السنة ١	١٢	١١	١٠	٩	٨	٧	٦	٥	٤	٣	٢	١	الشهر
—	%٨٠	%٨٠	%٨٠	%٧٠	%٧٠	%٧٠	%٦٥	%٦٥	%٦٠	%٦٠	%٥٥	%٥٠	الطاقة الإنتاجية
١٢٥٢٥٨٠	١٢٤٤٤٨٠	١٢٤٤٤٨٠	١٢٤٤٤٨٠	١٠٨٤٩٢٠	١٠٨٤٩٢٠	١٠٨٤٩٢٠	١٠١٤١٤٠	١٠١٤١٤٠	٩٣٣٦٠	٩٣٣٦٠	٨٥٥٨٠	٧٧٤٨٠٠	الإيرادات
١٢٥٢٦	١٢٤٥	١٢٤٥	١٢٤٥	١٢٠٨٩	١٢٠٨٩	١٢٠٨٩	١٢٠١١	١٢٠١١	٩٣٤	٩٣٤	٨٥٦	٧٧٨	(خصم الترويج ومردودات)
١٢٥٢٦	١٢٤٥	١٢٤٥	١٢٤٥	١٢٠٨٩	١٢٠٨٩	١٢٠٨٩	١٢٠١١	١٢٠١١	٩٣٤	٩٣٤	٨٥٦	٧٧٨	(عمولات البيع)
١٢٢٧٥٢٨	١٢١٤٩٩٠	١٢١٤٩٩٠	١٢١٤٩٩٠	١٠٦٧٤٢	١٠٦٧٤٢	١٠٦٧٤٢	٩٩٤١١٧	٩٩٤١١٧	٩١٤٩٣	٩١٤٩٣	٨٣٤٨٦٨	٧٦٤٢٤٤	صافي الإيرادات
													التكاليف
١٢٥٧٤٧٧٠	١٠٥٠١٢٠	١٠٥٠١٢٠	١٠٥٠١٢٠	٩١٤٩٨٠	٩١٤٩٨٠	٩١٤٩٨٠	٨٥٤٤١٠	٨٥٤٤١٠	٧٨٤٨٤٠	٧٨٤٨٤٠	٧٢٤٢٧٠	٦٥٤٧٠٠	تكلفة الخامات (أو قيمة المشتريات)
٦٦٤٠٠٠	٥٤٥٠٠	٥٤٥٠٠	٥٤٥٠٠	٥٤٥٠٠	٥٤٥٠٠	٥٤٥٠٠	٥٤٥٠٠	٥٤٥٠٠	٥٤٥٠٠	٥٤٥٠٠	٥٤٥٠٠	٥٤٥٠٠	الرواتب والأجور
٣٠٤٠٠٠	٢٤٥٠٠	٢٤٥٠٠	٢٤٥٠٠	٢٤٥٠٠	٢٤٥٠٠	٢٤٥٠٠	٢٤٥٠٠	٢٤٥٠٠	٢٤٥٠٠	٢٤٥٠٠	٢٤٥٠٠	٢٤٥٠٠	الإيجارات
٢٤٣٢٠	١٩٣	١٩٣	١٩٣	١٩٣	١٩٣	١٩٣	١٩٣	١٩٣	١٩٣	١٩٣	١٩٣	١٩٣	المصاريف الإدارية
٦٤٠٠٠	٥٠٠	٥٠٠	٥٠٠	٥٠٠	٥٠٠	٥٠٠	٥٠٠	٥٠٠	٥٠٠	٥٠٠	٥٠٠	٥٠٠	تكاليف المرافق والطاقة
٤٤٤٩٠	٣٧٤	٣٧٤	٣٧٤	٣٧٤	٣٧٤	٣٧٤	٣٧٤	٣٧٤	٣٧٤	٣٧٤	٣٧٤	٣٧٤	إهلاك الأصول
١٢١٦٦٤٥٨٠	١١٤٤١٨٨	١١٤٤١٨٨	١١٤٤١٨٨	١٠١٤٠٤٨	١٠١٤٠٤٨	١٠١٤٠٤٨	٩٤٤٤٧٨	٩٤٤٤٧٨	٨٧٤٩٠٨	٨٧٤٩٠٨	٨١٤٣٣٨	٧٤٤٧٦٨	إجمالي التكاليف
٦٠٤٩٤٨	٧٤٨٠٣	٧٤٨٠٣	٧٤٨٠٣	٥٤٦٩٤	٥٤٦٩٤	٥٤٦٩٤	٤٤٦٤٠	٤٤٦٤٠	٣٤٥٨٥	٣٤٥٨٥	٢٤٥٣١	١٤٤٧٧	إجمالي ربح التشغيل
٧٤٥٠٠	٦٢٥	٦٢٥	٦٢٥	٦٢٥	٦٢٥	٦٢٥	٦٢٥	٦٢٥	٦٢٥	٦٢٥	٦٢٥	٦٢٥	رسوم خدمة بنكية
٥٣٤٤٤٨	٧٤١٧٨	٧٤١٧٨	٧٤١٧٨	٥٤٠٦٩	٥٤٠٦٩	٥٤٠٦٩	٤٤٠١٥	٤٤٠١٥	٢٤٩٦٠	٢٤٩٦٠	١٤٩٠٦	٨٥٢	صافي الربح قبل الزكاة
													الزكاة
٥٣٤٤٤٨	٧٤١٧٨	٧٤١٧٨	٧٤١٧٨	٥٤٠٦٩	٥٤٠٦٩	٥٤٠٦٩	٤٤٠١٥	٤٤٠١٥	٢٤٩٦٠	٢٤٩٦٠	١٤٩٠٦	٨٥٢	صافي الربح

قائمة الدخل المتوقع لخمس سنوات

السنة	١	٢	٣	٤	٥
الطاقة الإنتاجية	—	%٨٥	%٩٠	%٩٥	%١٠٠
الإيرادات	١٢٥٢٤٥٨٠	١٥٨٧٤١٢٠	١٦٨٠٤٤٨٠	١٧٧٣٤٨٤٠	١٨٦٧٤٢٠٠
(خصم الترويج ومردودات)	١٢٥٢٦	١٥٨٧١	١٦٨٠٥	١٧٧٣٨	١٨٦٧٢
(عمولات البيع)	١٢٥٢٦	١٥٨٧١	١٦٨٠٥	١٧٧٣٨	١٨٦٧٢
صافي الإيرادات	١٢٢٧٤٥٢٨	١٥٥٥٤٣٧٨	١٦٤٦٦٨٧٠	١٧٣٨٤٣٦٣	١٨٢٩٤٨٥٦
التكاليف					
تكلفة الخامات (أو قيمة المشتريات)	١٠٥٧٤٧٧٠	١٣٤٠٤٢٨٠	١٤٤١٩٤١٢٠	١٤٩٧٤٩٦٠	١٥٧٦٤٨٠٠
الرواتب والأجور	٦٦٤٠٠٠	٦٦٤٠٠٠	٦٦٤٠٠٠	٦٦٤٠٠٠	٦٦٤٠٠٠
الإيجارات	٣٠٤٠٠٠	٣٠٤٠٠٠	٣٠٤٠٠٠	٣٠٤٠٠٠	٣٠٤٠٠٠
المصاريف الإدارية	٢٤٣٢٠	٢٤٣٢٠	٢٤٣٢٠	٢٤٣٢٠	٢٤٣٢٠
تكاليف المرافق والطاقة	٦٤٠٠٠	٦٤٠٠٠	٦٤٠٠٠	٦٤٠٠٠	٦٤٠٠٠
إهلاك الأصول	٤٤٤٩٠	٤٤٤٩٠	٤٤٤٩٠	٤٤٤٩٠	٤٤٤٩٠
إجمالي التكاليف	١٤١٦٦٤٥٨٠	١٤٤٤٩٤٠٩٠	١٥٢٧٤٩٣٠	١٤٦٠٦٤٧٧٠	١٤٦٨٥٤٦١٠
إجمالي ربح التشغيل	٦٠٩٤٨	١٠٦٤٢٨٨	١١٨٤٩٤٠	١٣١٠٥٩٣	١٤٤٤٢٤٦
رسوم خدمة بنكية	٧٤٥٠٠	٧٤٥٠٠	٧٤٥٠٠	٧٤٥٠٠	٧٤٥٠٠
صافي الربح قبل الزكاة	٥٣٤٤٨	٩٨٤٧٨٨	١١١٤٤٤٠	١٢٤٤٠٩٣	١٣٦٤٧٤٦
الزكاة					
صافي الربح	٥٣٤٤٨	٩٨٤٧٨٨	١١١٤٤٤٠	١٢٤٤٠٩٣	١٣٦٤٧٤٦

صافي الربح/ التكاليف الاستثمارية	%١٤٤١٣	%٢٦٤١٢	%٢٩٤٤٦	%٣٢٤٨١	%٣٦٤١٥
----------------------------------	--------	--------	--------	--------	--------

صافي الربح/ الإيراد السنوي المتوقع	%٤٤٣٥	%٦٤٣٥	%٦٤٧٧	%٧٤١٤	%٧٤٤٧
------------------------------------	-------	-------	-------	-------	-------

ميزانية عمومية افتتاحية

إجمالي	إجمالي فرعي	خصوم وحقوق الملكية	إجمالي	إجمالي فرعي	أصول
		خصوم متداولة:			أصول متداولة:
		قروض ودائنون		٨٨,٢٥٩	نقدية
		موردون		٨٨,٢٥٩	مدينون وعملاء
				١٧٦,٥١٨	مخزون خامات وبضائع
				٠	أصول متداولة أخرى
٠		مجموع الخصوم المتداولة	٣٥٣,٠٣٥		مجموع الأصول المتداولة
		خصوم طويلة الأجل:			أصول ثابتة:
	٣٠٠,٠٠٠	قروض طويلة الأجل		٢,٣٠٠	أثاث
		خصوم طويلة أخرى		٤,٤٠٠	آلات ومعدات
٣٠٠,٠٠٠		مجموع الخصوم طويلة الأجل		٠	مباني ومنشآت
٣٠٠,٠٠٠		مجموع الخصوم		٠	أرض
	٧٨,٢٣٥	حقوق الملكية (رأس المال)		١٨,٥٠٠	أصول ثابتة أخرى
٧٨,٢٣٥				٢٥,٢٠٠	مجموع الأصول الثابتة
٣٧٨,٢٣٥		مجموع الخصوم وحقوق الملكية	٣٧٨,٢٣٥		مجموع الأصول

قائمة التدفقات النقدية المتوقع للسنة الأولى

الشهر	١	٢	٣	٤	٥	٦	٧	٨	٩	١٠	١١	١٢
رصيد النقدية أول الشهر	٨٨,٢٥٩	٨٦,٩٨٤	٨٦,٧٦٥	٨٧,٥٩٩	٨٨,٤٣٣,٤٧	٩٠,٣٢٢,٣٣	٩٢,٢١١,٤٢	٩٠,٩٨٧,٤٨	٨٩,٧٦٤,٤٤	٨٨,٥٤١	٨٩,٤٢٦,٤٤	٩٠,٣١١,٤٨
التدفقات الداخلة												
المقبوضات النقدية	٧٦,٢٤٤	٨٣,٨٦٨	٩١,٤٩٣	٩١,٤٩٣	٩٩,٤١٧	٩٩,٤١٧	١٠٦,٧٤٢	١٠٦,٧٤٢	١٠٦,٧٤٢	١٢١,٤٩٩	١٢١,٤٩٩	١٢١,٤٩٩
قروض												
إجمالي التدفقات النقدية الداخلة	١٦٤,٥٠٣	١٧٠,٨٥٣	١٧٨,٢٥٧	١٧٩,٥٠٩	١٨٧,٥٥١	١٨٩,٤٤٠	١٩٨,٩٥٣	١٩٧,٧٢٩	١٩٦,٥٠٦	٢١٠,٥٣١	٢١١,٤١٧	٢١٢,٣٠٢
التدفقات النقدية الخارجة												
تكلفة الخامات (أو قيمة المشتريات)	٦٥,٧٠٠	٧٢,٢٧٠	٧٨,٨٤٠	٧٨,٨٤٠	٨٥,٤١٠	٨٥,٤١٠	٩١,٩٨٠	٩١,٩٨٠	٩١,٩٨٠	١٠٥,١٢٠	١٠٥,١٢٠	١٠٥,١٢٠
الرواتب والأجور	٥,٥٠٠	٥,٥٠٠	٥,٥٠٠	٥,٥٠٠	٥,٥٠٠	٥,٥٠٠	٥,٥٠٠	٥,٥٠٠	٥,٥٠٠	٥,٥٠٠	٥,٥٠٠	٥,٥٠٠
الإيجارات	٢,٥٠٠	٢,٥٠٠	٢,٥٠٠	٢,٥٠٠	٢,٥٠٠	٢,٥٠٠	٢,٥٠٠	٢,٥٠٠	٢,٥٠٠	٢,٥٠٠	٢,٥٠٠	٢,٥٠٠
المصاريف الإدارية	١٩٣	١٩٣	١٩٣	١٩٣	١٩٣	١٩٣	١٩٣	١٩٣	١٩٣	١٩٣	١٩٣	١٩٣
تكاليف المرافق والطاقة	٥٠٠	٥٠٠	٥٠٠	٥٠٠	٥٠٠	٥٠٠	٥٠٠	٥٠٠	٥٠٠	٥٠٠	٥٠٠	٥٠٠
رسوم خدمة بنكية	٦٢٥	٦٢٥	٦٢٥	٦٢٥	٦٢٥	٦٢٥	٦٢٥	٦٢٥	٦٢٥	٦٢٥	٦٢٥	٦٢٥
سداد القروض	٢,٥٠٠	٢,٥٠٠	٢,٥٠٠	٢,٥٠٠	٢,٥٠٠	٢,٥٠٠	٢,٥٠٠	٢,٥٠٠	٢,٥٠٠	٢,٥٠٠	٢,٥٠٠	٢,٥٠٠
مدفوعات نقدية أخرى												
إجمالي التدفقات النقدية الخارجة	٧٧,٥١٨	٨٤,٠٨٨	٩٠,٦٥٨	٩٠,٦٥٨	٩٧,٢٢٨	٩٧,٢٢٨	١٠٧,٩٦٥	١٠٧,٩٦٥	١٠٧,٩٦٥	١٢١,١٠٥	١٢١,١٠٥	١٢١,١٠٥
رصيد النقدية آخر الشهر	٨٦,٩٨٤	٨٦,٧٦٥	٨٧,٥٩٩	٨٨,٤٣٣	٩٠,٣٢٢	٩٢,٢١١	٩٠,٩٨٨	٨٩,٧٦٤	٨٨,٥٤١	٨٩,٤٢٦	٩٠,٣١٢	٩١,١٩٧

* مع افتراض أن البيع بالنقد وليس بالآجل

قائمة التدفقات النقدية المتوقع لخمس سنوات

السنة	١	٢	٣	٤	٥
رصيد النقدية أول السنة	٨٨,٢٥٩	٩١,١٩٧	١١٤,٤٧٥	١٥٠,٤٠٥	٢٢٣,٩٨٨
التدفقات الداخلة					
المقبوضات النقدية	١,٢٢٧,٥٢٨	١,٥٥٥,٣٧٨	١,٦٤٦,٨٧٠	١,٧٣٨,٣٦٣	١,٨٢٩,٨٥٦
قروض	٠				
إجمالي التدفقات النقدية الداخلة	١,٣١٥,٧٨٧	١,٦٤٦,٥٧٥	١,٧٦١,٣٤٥	١,٨٨٨,٧٦٨	٢,٠٥٣,٨٤٤
التدفقات النقدية الخارجة					
تكلفة الخامات (أو قيمة المشتريات)	١,٠٥٧,٤٧٧	١,٣٤٠,٤٢٨	١,٤١٩,٤١٢	١,٤٩٧,٤٩٦	١,٥٧٦,٨٠٠
الرواتب والأجور	٦٦,٠٠٠	٦٦,٠٠٠	٦٦,٠٠٠	٦٦,٠٠٠	٦٦,٠٠٠
الإيجارات	٣٠,٠٠٠	٣٠,٠٠٠	٣٠,٠٠٠	٣٠,٠٠٠	٣٠,٠٠٠
المصاريف الإدارية	٢,٣٢٠	٢,٣٢٠	٢,٣٢٠	٢,٣٢٠	٢,٣٢٠
تكاليف المرافق والطاقة	٦,٠٠٠	٦,٠٠٠	٦,٠٠٠	٦,٠٠٠	٦,٠٠٠
رسوم خدمة بنكية	٧,٥٠٠	٧,٥٠٠	٧,٥٠٠	٧,٥٠٠	٧,٥٠٠
سداد القروض	٥٥,٠٠٠	٨٠,٠٠٠	٨٠,٠٠٠	٥٥,٠٠٠	٣٠,٠٠٠
مدفوعات نقدية أخرى	٠				
إجمالي التدفقات النقدية الخارجة	١,٢٢٤,٥٩٠	١,٥٣٢,٤١٠	١,٦١٠,٩٤٠	١,٦٦٤,٤٧٨	١,٧١٨,٦٢٠
رصيد النقدية آخر السنة	٩١,١٩٧	١١٤,٤٧٥	١٥٠,٤٠٥	٢٢٣,٩٨٨	٣٣٥,٢٢٤