

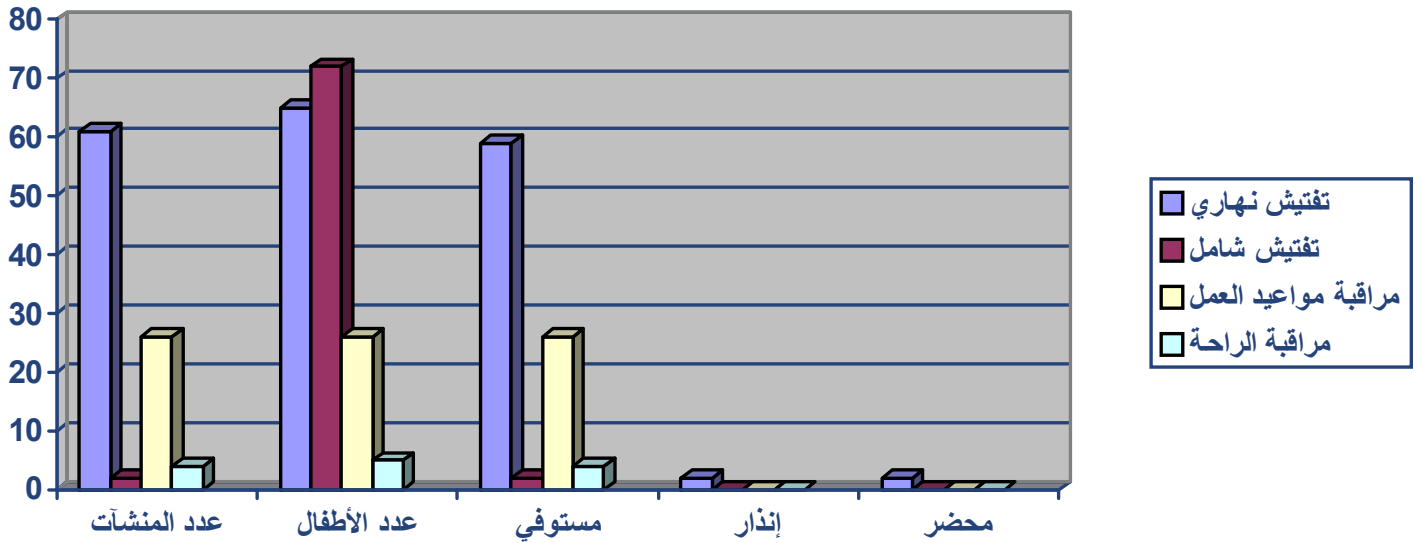
نموذج تفتيش علي عمل الطفل رقم (١)  
بشأن زيارات التفتيش  
عن الفترة من ٢٠١٢/١/١ إلى ٢٠١٢/٣/٣١م

ملاحظات	نتيجة الإعادة			نتيجة التفتيش			عدد الأطفال			عدد المنشآت	نوع التفتيش
	محضر	إنذار	مستوفي	محضر	إنذار	مستوفي	جملة	إناث	ذكور		
٠	٢	٠	٠		٢	٥٩	٦٥	١٣	٥٢	٦١	دوري نهاري
٠	٠	٠	٠		٠	٢	٧٢	٥٨	١٤	٢	حملات تفتيش شامل
٠	٠	٠	٠		٠	٢٦	٢٦	٤	٢٢	٢٦	حملات مراقبة مواعيد العمل وفترات الراحة
٠	٠	٠	٠		٠	٤	٥	٣	٢	٤	حملات مراقبة الراحة الأسبوعية
٠	٠	٠	٠		٠	٢٢	١٠٣	٦٥	٣٨	٢٢	جملة الحملات
٠	٢	٠	٠		٢	٩١	١٦٨	٧٨	٩٠	٩٣	إجمالي التفتيش الدوري والحملات

تاريخ البيان :- ٢٠١٢/٤/ ٢٤

مصدر البيان :- إدارة رعاية القوي العاملة بالمديرية

أهم المؤشرات



نموذج تفتيش عمل الطفل رقم (٢) بشأن المخالفات والمحاضر والأحكام  
عن الفترة من ٢٠٠٩/١٠/١ إلى ٢٠٠٩/١٢/٣١م

عدد الأحكام				عدد المحاضر المحررة	عدد الأطفال الذين وقعت بشأنهم المخالفة			عدد المخالفات	المخالفات
تأجيل	إيقاف	إعادة	إدانة		حملة	إناث	ذكور		
				٢	٣	١	٢	١	مخالفات القانون رقم ١٢ لسنة ٢٠٠٢ (١) المخالفات الخاصة بالأجور (٢) المخالفات الخاصة بالأجازات (٣) المخالفات الخاصة بساعات العمل وفترات الراحة والراحة الأسبوعية (٤) المخالفات الخاصة بالسن (٥) المخالفات الخاصة بالتزامات صاحب العمل (٦) مخالفات القرار الوزاري رقم ١١٨ لسنة ٢٠٠٣ (٧) مخالفات القرار الوزاري رقم ١٧٥ لسنة ٢٠٠٣ (٨) مخالفات القانون رقم ١٢ لسنة ٩٦
٠	٠	٠	٠	٢	٣	١	٢	١	

تاريخ البيان :- ٢٤ / ٤ / ٢٠١٢م

مصدر البيان :- إدارة رعاية القوي العاملة بالمديرية

نموذج تفتيش عمل الطفل رقم ٢ بشأن عدد الأطفال العاملين  
طبقاً للسن والنوع والمهنة ( دورى نهاري )  
عن الفترة من ٢٠٠٩/١٠/١ إلى ٢٠٠٩/١٢/٣١م

سن الطفل						المهن
١٨-١٤			١٤-١٢			
حملة	إناث	ذكور	حملة	إناث	ذكور	
٢٥	١٢	١٣				خياطة وملابس
٥	٠	٥				سيارات
٤	٠	٤				خرائط وحداده
٢	٠	٢				أحذية
١١٣	٧٠	٤٣				بيع وبقالة
١	٠	١				نجارة
٢	٠	٢				إصلاح وصيانة
٦	٣	٣				أخرى
١٥٨	٨٥	٧٣				الإجمالي

تاريخ البيان :- ٢٤ / ٤ / ٢٠١٢م

مصدر البيان :- إدارة رعاية القوي العاملة بالمديرية

نموذج تفتيش علي عمل الأطفال رقم ٤ بشأن  
بيان أعداد منشآت التدرج المهني وعدد الصبية الملتحقين بها  
عن الفترة من ٢٠٠٩/١٠/١ إلي ٢٠٠٩/١٢/٣١

المنطقة	عدد المنشآت	عدد المتدرجين		جملة
		ذكور	إناث	
منطقة عمل شيبين الكوم	١٠	١٨	٦١	٧٩
منطقة عمل تلا	٣	١	٢	٣
منطقة عمل قويسنا	٤	٢	٢	٥
منطقة عمل بركة السبع	٣	٣	٠	٣
منطقة عمل منوف	٥	٤	٢	٦
منطقة عمل أشمون	١٥	١٢	٣	١٥
منطقة عمل الشهداء	٢	٢	٠	٢
منطقة عمل الباجور	٠	٠	٠	٠
منطقة عمل السادات	٣	٦	٠	٦
منطقة عمل سرس الليان	٠	٠	٠	٠
<b>الجملة</b>	<b>٤٥</b>	<b>٤٨</b>	<b>٧١</b>	<b>١١٩</b>

تاريخ البيان :- ٢٤ / ٤ / ٢٠١٢م

مصدر البيان :- إدارة رعاية القوي العاملة بالمديرية