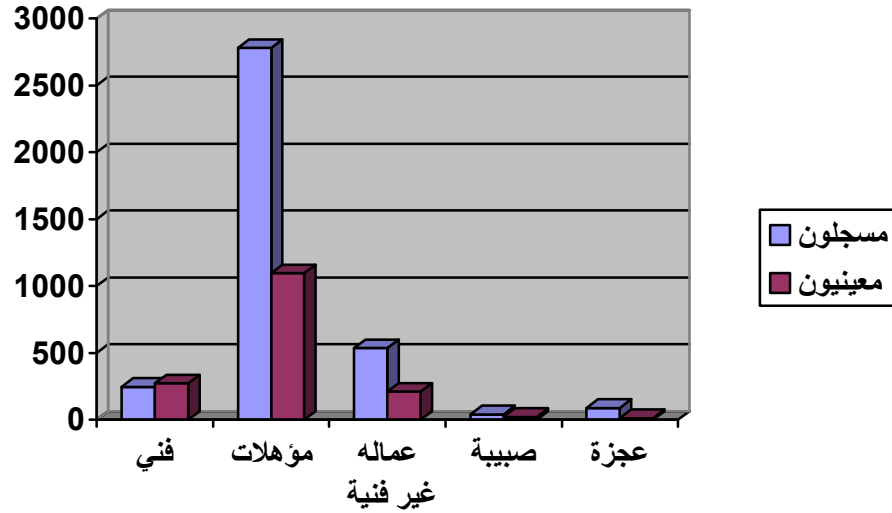


مقارنة بين المسجلين والمعينين عن شهري يولية ٢٠١٢ و يولية ٢٠١٢م

أولا ٢٠١٢

البيان	فني	مؤهلات	عماله غير فنية	صبيبة	عجزة	جملة
مسجلون	٣٤٦	٢٧٨١	٥٣٦	٤٠	٨٧	٣٧٧٥
معينين	٢٧١	١٠٩٥	٢٠٩	٢١	١٠	١٤٠٦



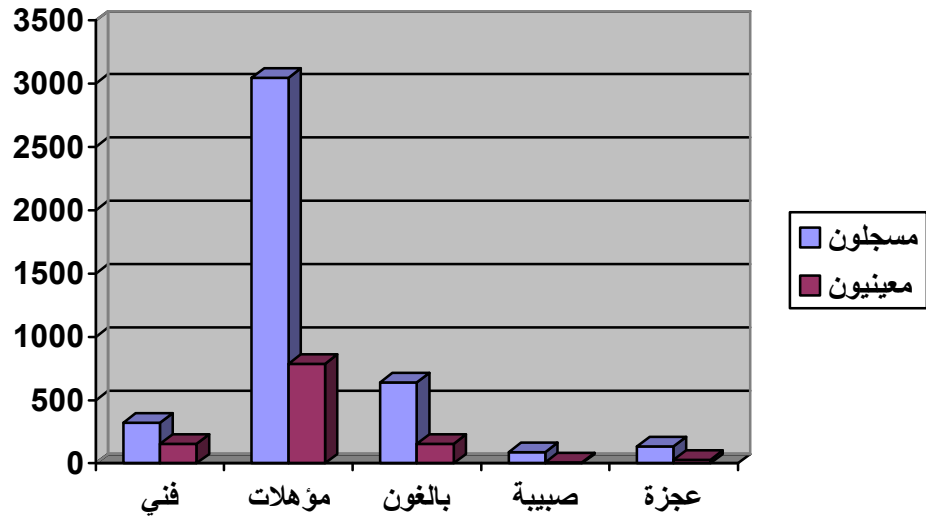
ملاحظات

بلغت نسبة المسجلين من المؤهلات ٧٣%
 بلغت نسبة المسجلين من العمال الفنية ١٠%
 بلغت نسبة المسجلين العمال غير فنية ١٤%
 بلغت نسبة المسجلين الصبية ١%
 بلغت نسبة المسجلين العجزة ٢%

بلغت نسبة المعينين من المؤهلات ٦٨%
 بلغت نسبة المعينين من العمال الفنية ١٧%
 بلغت نسبة المعينين العمال غير فنية ١٣%
 بلغت نسبة المعينين الصبية ١%
 بلغت نسبة المعينين العجزة ١%

ثانيا ٢٠١٢

البيان	فني	مؤهلات	عماله غير فنية	صبيبة	عجزة	جملة
مسجلون	٣٢٠	٣٠٤٦	٦٤٢	٨٩	١٣٦	٤٣٣٣
معينين	١٥٣	٧٨٨	١٥٤	٧	٢٨	١١٢٠



ملاحظات :-

بلغت نسبة المسجلين من المؤهلات ٧٢%
 بلغت نسبة المسجلين من العمالة الفنية ٨%
 بلغت نسبة المسجلين العمالة غير فنية ١٥%
 بلغت نسبة المسجلين الصبية ٢%
 بلغت نسبة المسجلين العجزة ٣%

بلغت نسبة المعينين من المؤهلات ٧٠%
 بلغت نسبة المعينين من العماله الفنية ١٤%
 بلغت نسبة المعينين العماله غير فنية ١٤%
 بلغت نسبة المعينين الصبية ٠%
 بلغت نسبة المعينين العجزة ٢%

مصدر البيان : مركز المعلومات بالمديرية
 تاريخ البيان : ٢٠١٢/٩/٣٠