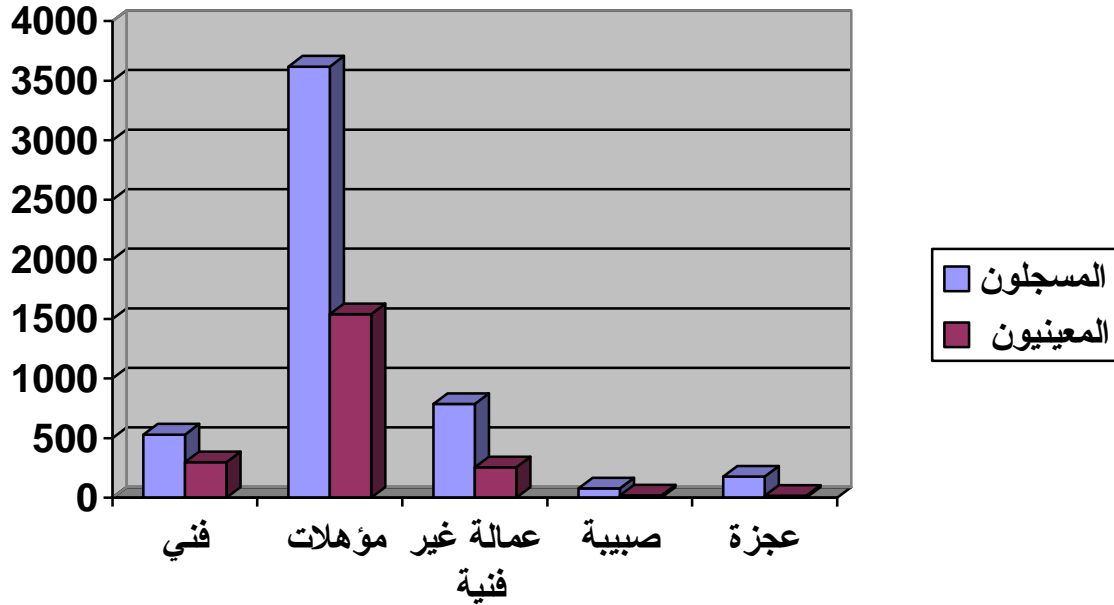


مقارنة بين بيانات المسجلين والمعينين عن شهري ديسمبر ٢٠١٢م وديسمبر ٢٠١٣م

أولاً : ديسمبر ٢٠١٢

مسلسل	فني	مؤهلات	عماله غير فنية	صبيية	عجزة	جملة
مسجلون	٥٢٩	٣٦١٨	٧٨٥	٧٨	١٧٦	٥١٨٦
معينون	٢٩٨	١٥٤٠	٢٥٥	١٨	١٦	٢١٢٧



ملاحظات :-

أولاً : المسجلون :

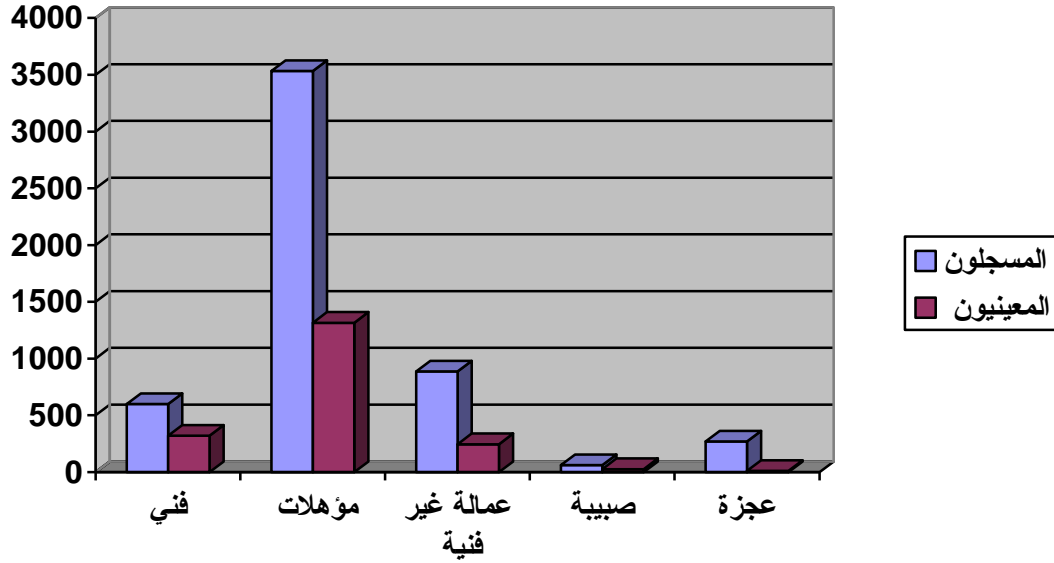
١. بلغت نسبة المسجلين من العمالة الفنية ١٠% .
٢. بلغت نسبة المسجلين من العمالة المؤهلات ٧٠% .
٣. بلغت نسبة المسجلين من العمالة الغير فنية ١٥% .
٤. بلغت نسبة المسجلين من الصبيية ٢% .
٥. بلغت نسبة المسجلين من العجزة ٢% .

ثانياً : المعينون :

١. بلغت نسبة المعينون من العمالة الفنية ١٤% .
٢. بلغت نسبة المعينون من العمالة المؤهلات ٧٢% .
٣. بلغت نسبة المعينون من العمالة الغير فنية ١٢% .
٤. بلغت نسبة المعينون من الصبيية ١% .
٥. بلغت نسبة المعينون من العجزة ١% .

ثانيا : ديسمبر ٢٠١٢

مسلسل	فني	مؤهلات	عماله غير فنية	صبيبة	عجزة	حملة
المسجلون	٦٠٠	٢٥٢٣	٨٨٧	٦١	٢٦٩	٥٢٥٠
المعنيون	٣٢٠	١٣١٦	٢٤٦	٢٦	١١	١٩١٩



ملاحظات :-

أولا : المسجلون :

١. بلغت نسبة المسجلين من العمالة الفنية ١١%.
٢. بلغت نسبة المسجلين من العمالة المؤهلات ٦٦%.
٣. بلغت نسبة المسجلين من العمالة الغير فنية ١٧%.
٤. بلغت نسبة المسجلين من الصبيبة ١%.
٥. بلغت نسبة المسجلين من العجزة ٥٥%.

ثانيا : المعنيون

١. بلغت نسبة المعنيون من العمالة الفنية ١٧%.
٢. بلغت نسبة المعنيون من العمالة المؤهلات ٦٩%.
٣. بلغت نسبة المعنيون من العمالة الغير فنية ١٣%.
٤. بلغت نسبة المعنيون من الصبيبة ٢%.
٥. بلغت نسبة المعنيون من العجزة ٠%.

مصدر البيان : مركز المعلومات بالمديرية

تاريخ البيان : ٢٦/١/٢٠١٤