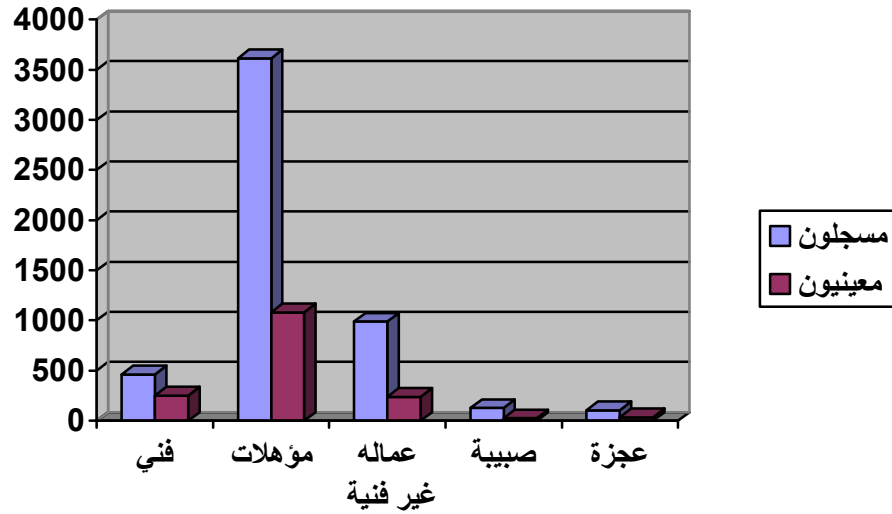


مقارنة بين المسجلين والمعينين عن شهري يونيو ٢٠١٢ و يونيو ٢٠١٣م

أولا ٢٠١٢

البيان	فني	مؤهلات	عماله غير فنية	صيبة	عجزة	جملة
مسجلون	٤٦٢	٣٦١٥	٩٨٧	١٢٦	١٠٣	٥٢٩٣
معينين	٢٥٢	١٠٨٢	٢٣٩	٢٦	٢٢	١٦٣٢



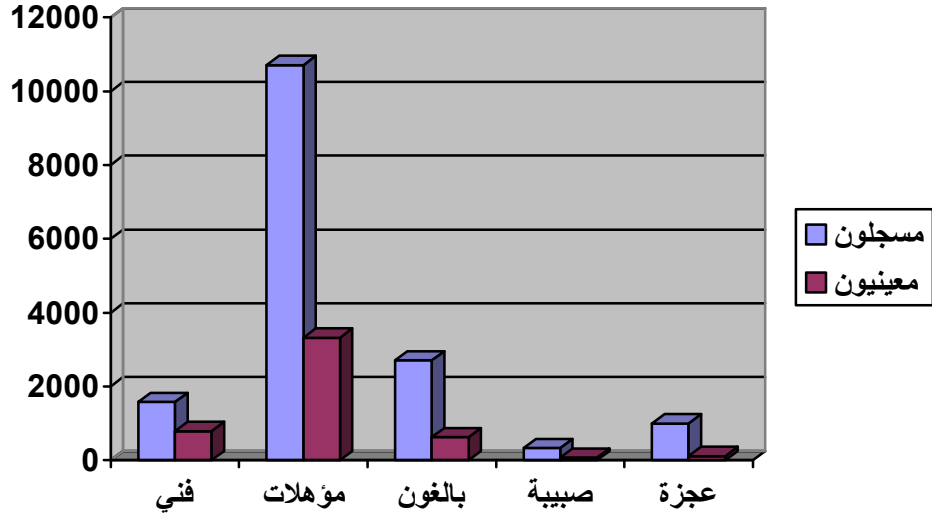
ملاحظات

بلغت نسبة المسجلين من المؤهلات ٦٨%
 بلغت نسبة المسجلين من العماله الفنية ٩%
 بلغت نسبة المسجلين العماله غير فنية ١٩%
 بلغت نسبة المسجلين الصيبة ٢%
 بلغت نسبة المسجلين العجزة ٢%

بلغت نسبة المعينين من المؤهلات ٦٦%
 بلغت نسبة المعينين من العماله الفنية ١٥%
 بلغت نسبة المعينين العماله غير فنية ١٥%
 بلغت نسبة المعينين الصيبة ٢%
 بلغت نسبة المعينين العجزة ٢%

ثانيا ٢٠١٣

البيان	فني	مؤهلات	بالغون	صيبة	عجزة	جملة
مسجلون	١٥٨٠	١٠٧٠٢	٢٧٠٦	٣٣٢	٩٩٢	١٦١٣٢
معينين	٧٦٩	٣٣٢٨	٦٢٦	٧٠	١٢٠	٤٩٤٠



ملاحظات :-

بلغت نسبة المسجلين من المؤهلات ٦٦%
 بلغت نسبة المسجلين من العمالة الفنية ١٧%
 بلغت نسبة المسجلين العمالة غير فنية ٦%
 بلغت نسبة المسجلين الصبية ١%
 بلغت نسبة المسجلين العجزة ١٠%

بلغت نسبة المعينين من المؤهلات ٦٧%
 بلغت نسبة المعينين من العماله الفنية ١٦%
 بلغت نسبة المعينين العماله غير فنية ١٣%
 بلغت نسبة المعينين الصبية ٣%
 بلغت نسبة المعينين العجزة ١%

مصدر البيان : مركز المعلومات بالمديرية
 تاريخ البيان : ٢٠١٣/٧/