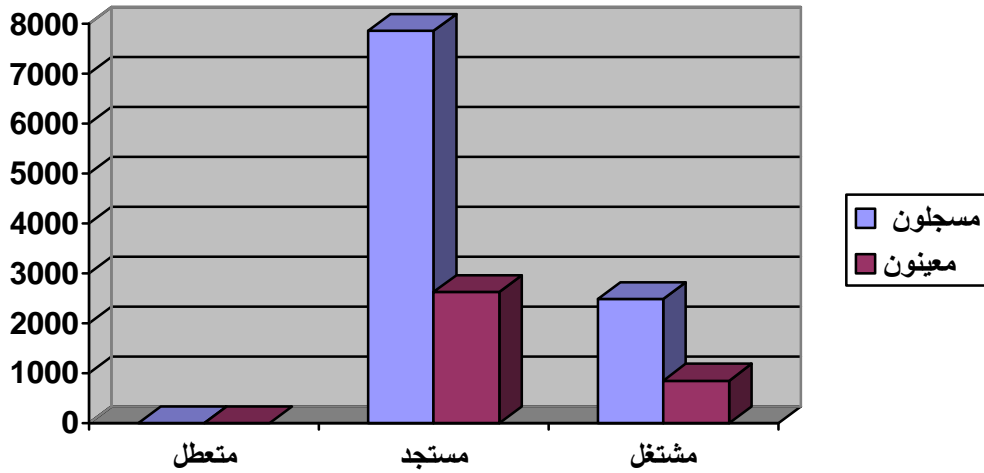


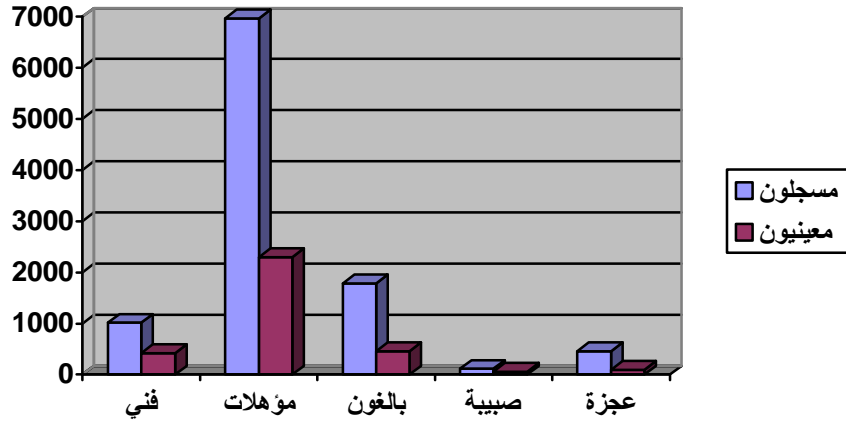
نشاط مقارنة بين المسجلين والمعينين عن شهر مارس ٢٠١٢ ومارس ٢٠١٣م

البيان	متعطّل	مستجد	مشتغل	جملة
مسجلون	٠	٧٨٥٥	٢٤٨٨	١٠٣٤٣
معينون	٠	٢٦٢٢	٨٥٨	٣٤٩٠



ملاحظات علي المسجلين :  
 بلغت نسبة المستجدين ٧٦% والمشتغلين ٢٤%  
 بلغت نسبة المعينون ٧٥% والمشتغلين ٢٥%

البيان	فني	مؤهلات	بالغون	صبية	عجزة	جملة
مسجلون	١٠١٨	٦٩٦٥	١٧٨٨	١١٤	٤٥٨	١٠٣٤٣
معينون	٤٢٥	٢٢٩٦	٤٦٠	٦١	١٠٠	٣٤٩٠



**ملاحظات :**  
 بلغت نسبة العمالة الفنية المسجلين ١٠% والمؤهلات ٦٧% والبالغون ١٧% والصبيبة ١%  
 والعجزة ٥%  
 بالنسبة للمعيّنين العمالة الفنية ١٢% والمؤهلات ٦٩% والبالغون ١٥% والصبيبة ١%  
 والعجزة ٢%

مصدر الخبر : مركز المعلومات  
 تاريخ الخبر : ٢٠١٢/٣/١٦